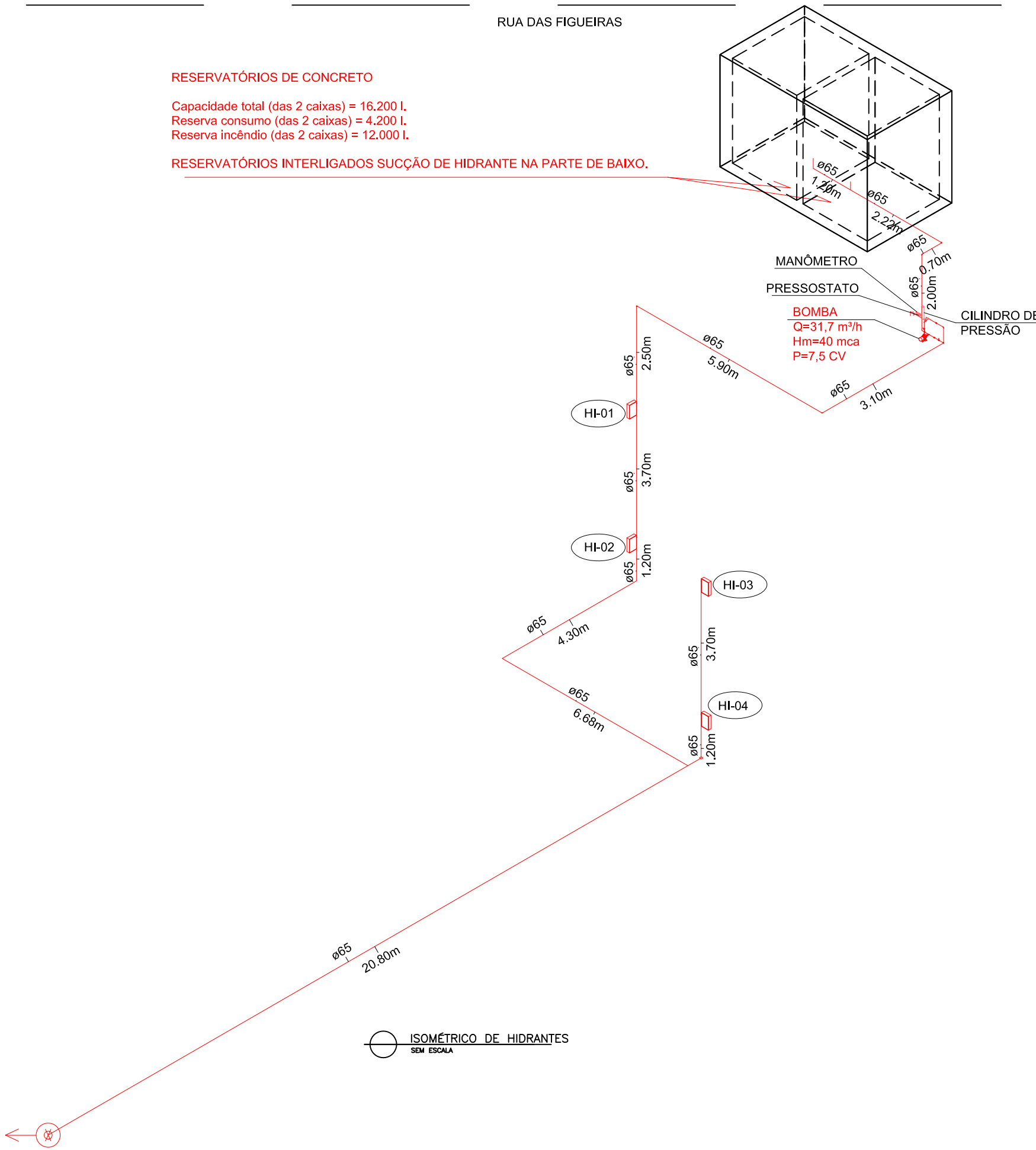


IMPLANTAÇÃO  
ESCALA 1:200

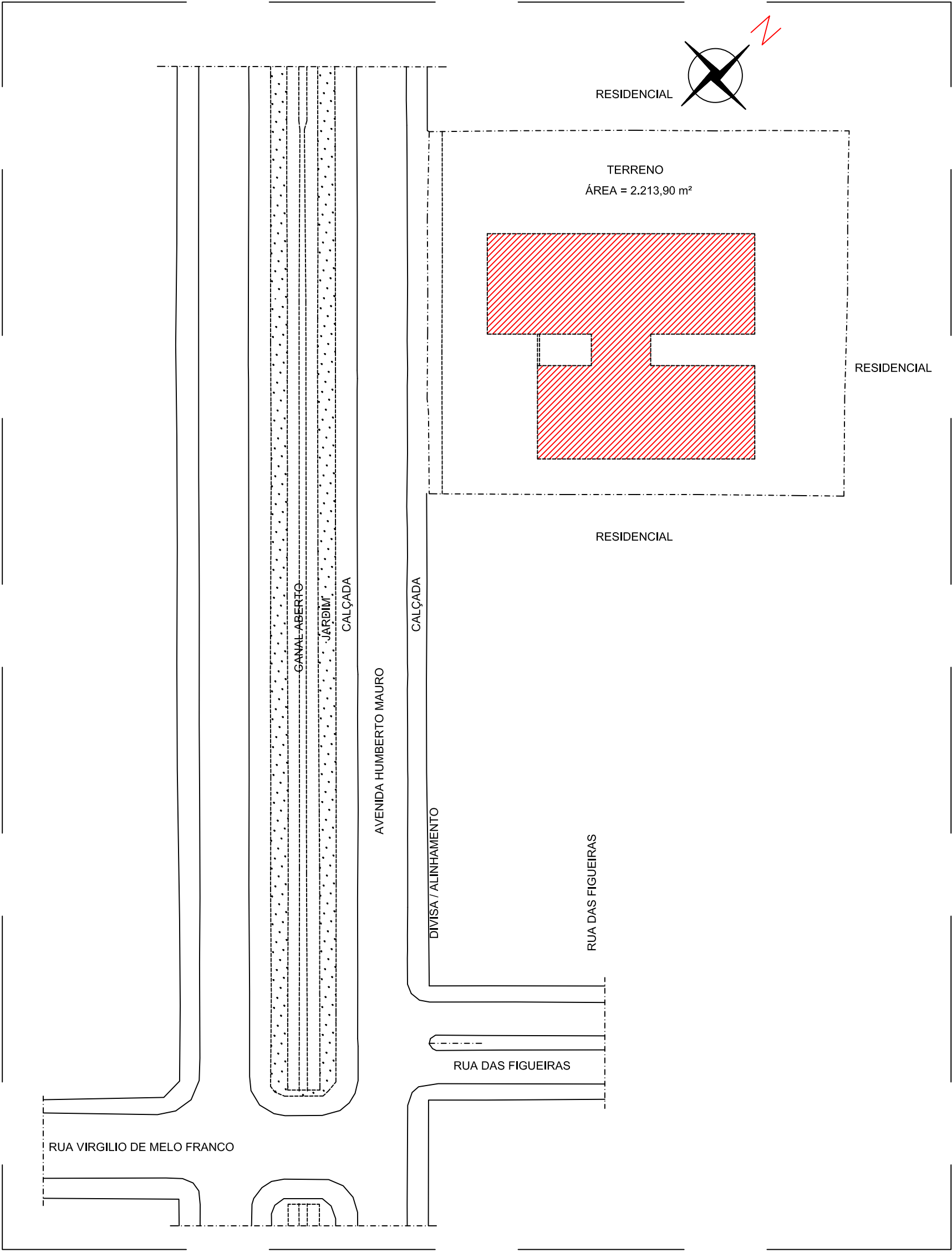
RESERVATÓRIOS DE CONCRETO

Capacidade total (das 2 calhas) = 16.200 l.  
Reserva consumo (das 2 calhas) = 4.200 l.  
Reserva incêndio (das 2 calhas) = 12.000 l.

RESERVATÓRIOS INTERLIGADOS SUÇÃO DE HIDRANTE NA PARTE DE BAIXO.




ISOMÉTRICO DE HIDRANTES  
SEM ESCALA



PLANTA SITUAÇÃO  
ESCALA 1:1000

SIMBOLOGIA	
SÍMBOLO	DESCRIÇÃO
	EXTINTOR PORTÁTIL DE PÓ QUÍMICO SECO (PÓ ABC) – 6 Kg / 3-A : 40-BC
	EXTINTOR DE PÓ QUÍMICO SECO (PÓ ABC) – 6 Kg / 3-A : 40-BC INSTALADO EM ABRIGO
	HIDRANTE DE PAREDE NO INTERIOR DO ABRIGO
	HIDRANTE DE RECALQUE SEM VÁLVULA DE RETENÇÃO (HR)
	RESERVA DE INCÊNDIO
	ACIONADOR MANUAL DE BOMBA DE INCÊNDIO
	BOMBA DE INCÊNDIO
	ROTA DE FUGA – SAÍDA FINAL
	ROTA DE FUGA – DIREÇÃO A SEGUIR
	PONTO DE ILUMINAÇÃO DE EMERGÊNCIA DE LED DE POTÊNCIA 10W, 24Vcc – NA PAREDE
	CI (COLUNA DE INCÊNDIO) – PRUMADA DE HIDRANTE (SUBINDO OU DESCENDO) Ø – DIÂMETRO DA TUBULAÇÃO DE HIDRANTE
	ACIONADOR MANUAL/BOTOEIRA, INSTALADO À 1,20m DO PISO.
	AVISADOR ÁUDIO-VISUAL MECÂNICO/ ELETRÔNICO, INSTALADO À 2,50m DO PISO
	DETECTOR DE FUMAÇA TIPO PONTUAL
	CENTRAL DE E ALARME
	TUBULAÇÃO DE FERRO GALVANIZADO INSTALADA NO ENTREFORRO
	TUBULAÇÃO DE FERRO GALVANIZADO INSTALADA ENTERRADA NO PISO (ENVELOPADA)

TIPO	REV	DESCRIÇÃO	DESENHO	DATA
REVISÕES				
MINISTÉRIO PÚBLICO DO ESTADO DE MINAS GERAIS SEDE DAS PROMOTORIAS DE JUSTIÇA DE CATAGUASES				
ENDEREÇO: AV. HUMBERTO MAURO, N° 396, BAIRRO GRANJARIA MUNICÍPIO DE CATAGUASES			ÁREA TERRENO: 2.213,90 m² ÁREA CONSTRUÍDA: 1.445,23m²	
PROPRIETÁRIO:			CNPJ: 20.971.057/0001-45	
PROCURADORIA GERAL DE JUSTIÇA DO ESTADO DE MINAS GERAIS PROJETO DE PREVENÇÃO E COMBATE A INCÊNDIO E PÂNICO				
EMPRESA: <div></div> ENGENHEIRO FÁBIO JOSE MACIEL DE OLIVEIRA CREA: 117.192/D-MG EFICÁCIA PROJETOS E CONSULTORIA LTDA RESPONSÁVEL TÉCNICO: BERNARDO DINIZ FELICÍSSIMO			CNPJ: 06.301.115/0001-00  CREA: 253.030/D-MG	
CONTEÚDO: IMPLANTAÇÃO, SITUAÇÃO, ISOMÉTRICO DE HIDRANTES			DATA: 01/12/22 ESCALA: INDICADA	FOLHA: 03/06